

医療・福祉の

お仕事発見!! フェスタ

Work Festa!

2024
8/10 sat.

10:00~15:00
(12:00~13:00 休憩)

無料送迎バス運行

詳細はHPでご確認ください

Fukui Health Science University

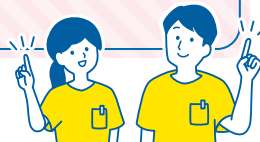
開催内容

職業体験ブース



新田塚医療福祉センターの職員と一緒に、医療・福祉のお仕事を体験しよう！
小さなお子さまから高校生までお楽しみいただけます。

- 理学療法士
- 作業療法士
- 言語聴覚士
- 看護師
- 医師
- 歯科医師
- 薬剤師
- 臨床検査技師
- 診療放射線技師
- 臨床工学技士
- 管理栄養士
- 歯科衛生士
- 保育教諭
- 介護福祉士
- 義肢装具士 など



オープンキャンパス同時開催 /

学校紹介ブース

入試や学生生活についての疑問はここで解決！
わかりやすく本学を紹介します。

予約制 (当日参加可)

参加をご希望の方は開催1週間前までに
右記QRコードからお申込方法をご確認の上、お申し込みください。



予定が変更となる場合があります。詳しくは本学HPをご確認ください

福井医療大学

<https://www.fukui-hsu.ac.jp> Email daigaku@fukui-hsu.ac.jp
入学広報室 〒910-3190 福井県福井市江上町55-13-1 TEL0776-59-2207

保健医療学部

◎リハビリテーション学科・理学療法学専攻 (アスレティックトレーナー併修コース)・作業療法学専攻・言語聴覚学専攻 ◎看護学科

Fukui Health Science University

OPEN 2024 CAMPUS

福井医療大学オープンキャンパス



質の高い医療人を目指して、
確かな技術をもった、

2024

6/15(土)・7/20(土)・8/10(土)

お仕事発見フェスタ同時開催

2025

9/14(土)・3/22(土)

実施内容は開催日によって異なります。詳細は本学HPにてご確認ください。

実際のキャンパスにて模擬授業や学科専攻紹介、学生懇談会、学内・病院施設紹介、個別相談を行います。

オンライン個別相談会・学内見学

随時受付中

Online Individual Consultation & Tour of the Campus

講義内容や学生生活についてなど、なんでもお気軽にご相談ください。

相談時間最大30分

予約制

オープンキャンパス及び個別相談会に参加をご希望の方は
開催1週間前までに右記QRコード、本学ホームページの
予約フォームからご予約ください。



予定が変更となる場合があります。詳しくは本学HPをご確認ください

福井医療大学

Tel.0776-59-2207 Fax.0776-59-2205

入学広報室 〒910-3190 福井県福井市江上町55-13-1
https://www.fukui-hsu.ac.jp
Email daigaku@fukui-hsu.ac.jp

保健医療学部 | リハビリテーション学科 | 理学療法専攻 | 作業療法専攻 | 言語聴覚専攻 | 看護学科

福井医療大学

検索